

建築基準法・建築関連法解説の定番書!

図解建築申請法規マニュアル

建築法規PRO 2026

編集：図解建築法規研究会

定価：4,950円(本体4,500円+税)

B5判/598頁

最新の建築関連法規を網羅し、
利用者目線でわかりやすく解説!
建築確認申請・各種申請業務を
サポートする一冊!



裏面の専用申込書にてお申込みください>>

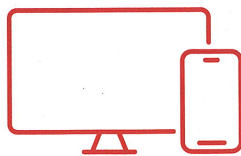
本書の特長

Features01



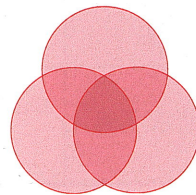
2025年11月1日施行の建築基準法施行令改正・新規告示等を可能な限り取り込んだ内容補正! 冒頭には直近の改正のポイントを整理した「法改正アウトライン」を掲載!

Features02



本書の購入で、“電子書籍版”と“電子法令集”を無償提供! 電子書籍版はPCやスマホで閲覧でき、条文にもリンク可! 電子法令集を使えば、建築関係の紙の法令集を持ち歩く必要がなくなる!

Features03



難解な建築関係の法規制等について、図解を用いてわかりやすく解説! 手で押さえなくても180度机に沿って開くことができる製本方式を採用!



第一法規

東京都港区南青山2-11-17 〒107-8560
<https://www.daiichihoki.co.jp>

Tel. 0120-203-694
Fax. 0120-302-640

第一法規書籍申込書

F A X 送信先：0120-202-982

第一法規株式会社 野藤 行

1割引

【お申込欄】

書名	定価(税込)	特別価格(税込)	お申込部数
函解建築申請法規マニュアル 建築法規PRO 2026	098665 4,950円	4,455円	部
	送料	550円	—
	合計	円	部

※請求書は商品をご納品後、別送にてお送りさせていただきます。

※一回のご注文でお届け先が一箇所かつお買上金額が合計5,000円(税込)以上のご注文は、国内配送料サービスといたします。
また、お買上金額が合計5,000円(税込)未満のご注文については、国内配送料550円(税込)にてお届けいたします。

【お支払い方法】

(いずれかを✓で選択ください) ⇒ 代金引換により支払います 現品到着後請求書により支払います

【代金引換手数料について】 1回あたりのご購入金額 (商品の税込価格+送料)の合計が	1万円以下の場合、330円 3万円以下の場合、440円 10万円以下の場合、660円	※送料・代引手数料を含む合計金額は、商品のお届け時に配送業者にて現金でお支払いください。その際、クレジットカードはご利用いただけません。
--	--	--

【お客様の個人情報の取扱いについて】

お客様よりお預かりした個人情報は、納品や請求書等の発送・アフターサービス、弊社製品・サービスのご案内などの目的のために利用させていただきます。また、お客様の個人情報は、弊社ホームページに掲載のプライバシーポリシーに基づき適切に取り扱います。
なお、個人情報についての照会、修正・削除・利用停止を希望される場合、その他お問い合わせにつきましては、お問合せフォーム (<https://www.daiichihoki.co.jp/support/contact/contact.php>) かフリーダイヤル (TEL: 0120-203-696 FAX: 0120-202-974) にご連絡ください。

令和 8 年 月 日

ご住所	(〒 -)		
事業所名	(事務所用・個人用)		
部署名	ご担当者名	様 ①	
TEL	() -	FAX	() -
ご請求名義	※ご請求名義が、住所・部署名等と異なる場合はご記入ください。		



第一法規 株式会社

◆◆お申込み・商品に関するお問い合わせ先◆◆
【販売促進第一部】(担当:野藤)
〒107-8560 東京都港区南青山2丁目11番17号
TEL:03-3796-5421

弊社記入欄	お客様No.								
-------	--------	--	--	--	--	--	--	--	--

処理欄	所属長	受付	確認	完了	販	請	納	出	倉庫	納品日
					手	区	品	庫	コード	
					21					
					エリア				売上	
					コード				部署	

[DM No.112-01-0174]

【扱者コード】: